

XPS 15

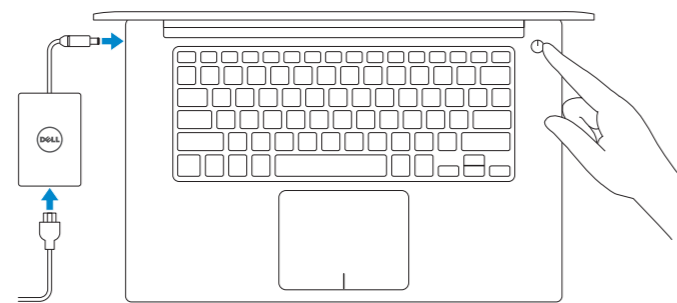
Quick Start Guide

Stručná úvodní příručka
Schnellstart-Handbuch
Skrócona instrukcja uruchomienia
Stručná úvodná príručka



1 Connect the power adapter and press the power button

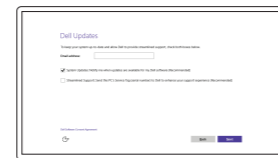
Připojte napájecí adaptér a stiskněte vypínač
Netzadapter anschließen und Betriebsschalter drücken
Podłącz zasilacz i naciśnij przycisk zasilania
Zapojte napájací adaptér a stlačte spínač napájania



2 Finish operating system setup

Dokončete nastavení operačního systému
Betriebssystem-Setup abschließen
Skonfiguruj system operacyjny
Dokončite inštaláciu operačného systému

Windows



Enable Dell updates

Povolte aktualizace Dell
Dell-Aktualisierungen aktivieren
Włącz aktualizacje firmy Dell
Povoľte aktualizácie Dell



Connect to your network

Připojte se k síti
Mit dem Netzwerk verbinden
Nawiąż połączenie z siecią
Pripojte sa k sieti

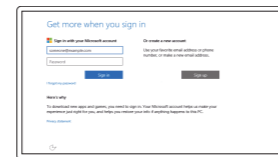
NOTE: If you are connecting to a secured wireless network, enter the password for the wireless network access when prompted.

POZNÁMKA: Pokud se připojujete k zabezpečené bezdrátové síti, na vyzvání zadejte heslo pro přístup k dané bezdrátové síti.

ANMERKUNG: Wenn Sie sich mit einem geschützten Wireless-Netzwerk verbinden, geben Sie das Kennwort für das Wireless-Netzwerk ein, wenn Sie dazu aufgefordert werden.

UWAGA: Jeśli nawiązujesz połączenie z zabezpieczoną siecią bezprzewodową, wprowadź hasło dostępu do sieci po wyświetleniu monitu.

POZNÁMKA: Ak sa pripájate k zabezpečenej bezdrôtovej sieti, na výzvu zadajte heslo prístupu k bezdrôtovej sieti.



Sign in to your Microsoft account or create a local account

Přihlaste se k účtu Microsoft nebo si vytvořte místní účet

Bei Ihrem Microsoft-Konto anmelden oder lokales Konto erstellen

Zaloguj się do konta Microsoft albo utwórz konto lokalne

Prihláste sa do konta Microsoft alebo si vytvorte lokálne konto

Ubuntu

Follow the instructions on the screen to finish setup.

Dokončete nastavení podle pokynů na obrazovce.

Folgen Sie den Anweisungen auf dem Bildschirm, um das Setup abzuschließen.

Postępuj zgodnie z instrukcjami wyświetlanymi na ekranie, aby ukończyć proces konfiguracji.

Podľa pokynov na obrazovke dokončite nastavenie.

Create recovery media for Windows

Vytvořte média pro obnovení systému Windows

Wiederherstellungsmedium für Windows erstellen

Utwórz nośnik odzyskiwania systemu Windows

Vytvorte obnovovacie médium pre systém Windows

In Windows search, type **Recovery**, click **Create a recovery media**, and follow the instructions on the screen.

Ve vyhledávacím poli systému Windows zadejte výraz **Obnovení**, klikněte na možnost

Vytvořit média pro obnovení a postupujte dle pokynů na obrazovce.

Geben Sie **Wiederherstellung** in das Windows-Suchfeld ein, klicken Sie auf **Wiederherstellungsmedium** erstellen, und folgen Sie den Anweisungen auf dem Bildschirm.

W polu wyszukiwania systemu Windows wpisz **Odzyskiwanie**, kliknij opcję

Utwórz nośnik odzyskiwania i postępuj zgodnie z instrukcjami wyświetlanymi na ekranie.

Do vyhledávacieho okna Windows napíšte **Obnovenie**, kliknite na možnosť

Vytvorit obnovovacie médium a postupujte podľa pokynov na obrazovke.

Locate Dell apps in Windows

Umistění aplikací Dell v systému Windows

Dell Apps in Windows ausfindig machen

Odszukaj aplikacje Dell w systemie Windows

Nájdite aplikácie Dell v systéme Windows



Register your computer

Registrace počítače | Computer registrieren

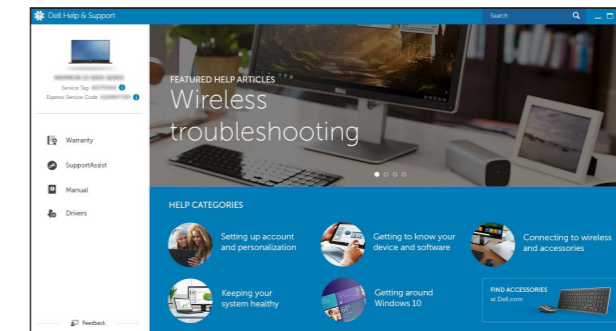
Zarejestruj komputer | Zaregistrujte si počítač



Dell Help & Support

Nápověda a podpora Dell | Dell Hilfe und Support

Pomoc i obsługa techniczna firmy Dell | Pomoc a technická podpora Dell



SupportAssist Check and update your computer

Kontrola počítače a případná aktualizace

Computer überprüfen und aktualisieren

Wyszukaj i zainstaluj aktualizacje komputera

Kontrolujte a aktualizujte svoj počítač

Product support and manuals

Podpora a příručky k produktům

Produktsupport und Handbücher

Pomoc techniczna i podręczniki

Podpora a příručky produktu

Contact Dell

Kontaktujte společnost Dell | Kontaktaufnahme mit Dell

Kontakt z firmą Dell | Kontaktujte Dell

Regulatory and safety

Regulace a bezpečnost

Sicherheitshinweise und Zulassungsinformationen

Przepisy i bezpieczeństwo

Zákonom vyžadované a bezpečnostné informácie

Regulatory model

Regulační model | Muster-Modellnummer

Model | Regulačný model

Regulatory type

Regulační typ | Muster-Typnummer

Typ | Regulačný typ

Computer model

Model počítače | Computermodell

Model komputera | Model počítača

© 2015 Dell Inc.

© 2015 Microsoft Corporation.

© 2015 Canonical Ltd.



Printed in China.

2015-07

Dell.com/support

Dell.com/support/manuals

Dell.com/support/windows

Dell.com/support/linux

Dell.com/contactdell

Dell.com/regulatory_compliance

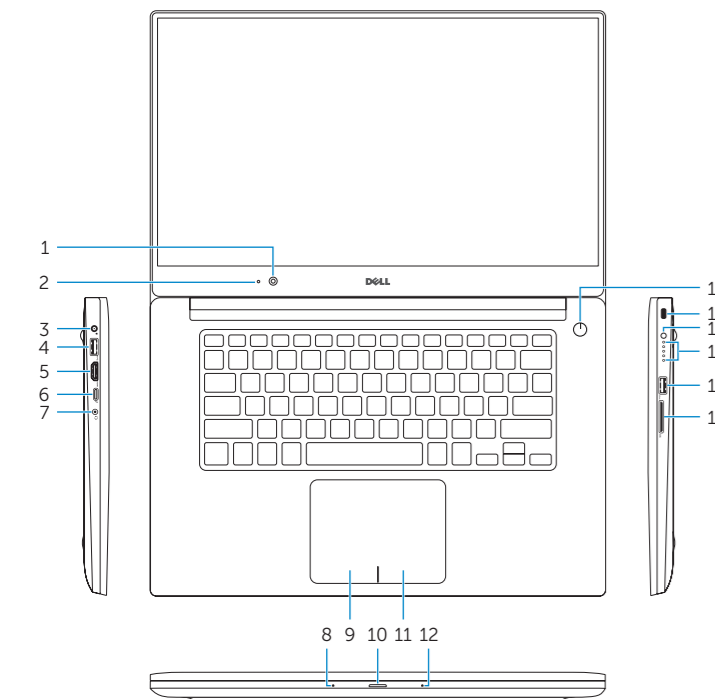
P56F

P56F001

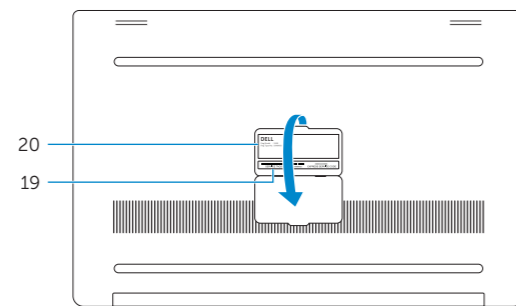
XPS 9550

Features

Funkce | Funktionen | Funkcje | Vlastnosti



- | | |
|---|----------------------------------|
| 1. Kamera | 11. Right-click area |
| 2. Camera-status light | 12. Right microphone |
| 3. Power-adapter port | 13. SD-card slot |
| 4. USB 3.0 port with PowerShare | 14. USB 3.0 port with PowerShare |
| 5. HDMI port | 15. Battery-charge status lights |
| 6. Thunderbolt 3 port with Power delivery (USB-C) | 16. Battery-charge status button |
| 7. Headset port | 17. Security-cable slot |
| 8. Left microphone | 18. Power button |
| 9. Left-click area | 19. Service Tag label |
| 10. Battery-status light | 20. Regulatory label |



- | | |
|--|---|
| 1. Kamera | 11. Oblast pravého kliknutí |
| 2. Kontrolka stavu kamery | 12. Pravý mikrofon |
| 3. Port napájecího adaptéru | 13. Slot karty SD |
| 4. Konektor USB 3.0 s technologií PowerShare | 14. Konektor USB 3.0 s technologií PowerShare |
| 5. Port HDMI | 15. Kontrolky stavu nabití baterie |
| 6. Port Thunderbolt 3 s napájením (USB-C) | 16. Tlačítko stavu nabití baterie (USB-C) |
| 7. Port pro náhlavní soupravu | 17. Slot bezpečnostního kabelu |
| 8. Levý mikrofon | 18. Vypínač |
| 9. Oblast levého kliknutí | 19. Štítek Service Tag |
| 10. Indikátor stavu baterie | 20. Regulační štítek |

- | | |
|---|--------------------------------------|
| 1. Kamera | 11. Rechter Mausklickbereich |
| 2. Kamerastatusanzeige | 12. Rechtes Mikrofon |
| 3. Netzadapteranschluss | 13. SD-Kartensteckplatz |
| 4. USB 3.0-Anschluss mit PowerShare | 14. USB 3.0-Anschluss mit PowerShare |
| 5. HDMI-Anschluss | 15. Ladezustand-Statusleuchten |
| 6. Thunderbolt-3-Anschluss mit Netzversorgung (USB-C) | 16. Akkuladestatusstaste |
| 7. Kopfhöreranschluss | 17. Sicherheitskabeleinschub |
| 8. Linkes Mikrofon | 18. Betriebsschalter |
| 9. Linker Mausklickbereich | 19. Service-Tag-Etikett |
| 10. Akkuzustandsanzeige | 20. Normenetikett |

- | | |
|--|--|
| 1. Kamera | 11. Obszar kliknięcia prawym przyciskiem myszy |
| 2. Lampka stanu kamery | 12. Mikrofon prawy |
| 3. Złącze zasilacza | 13. Gniazdo kart SD |
| 4. Port USB 3.0 z funkcją PowerShare | 14. Port USB 3.0 z funkcją PowerShare |
| 5. Złącze HDMI | 15. Lampki stanu ładowania akumulatora |
| 6. Port Thunderbolt 3 z zasilaniem (USB-C) | 16. Przycisk stanu natadowania akumulatora |
| 7. Gniazdo zestawu słuchawkowego | 17. Gniazdo linki antykradzieżowej |
| 8. Mikrofon lewy | 18. Przycisk zasilania |
| 9. Obszar kliknięcia lewym przyciskiem myszy | 19. Etykieta ze znacznikiem serwisowym |
| 10. Lampka stanu akumulatora | 20. Etykieta znamionowa |

- | | |
|---|--|
| 1. Kamera | 11. Oblast kliknutia pravým tlačidlom |
| 2. Kontrolka stavu kamery | 12. Pravý mikrofon |
| 3. Port napájecieho adaptéra | 13. Zásuvka pre kartu SD |
| 4. Port USB 3.0 s podporou PowerShare | 14. Port USB 3.0 s podporou PowerShare |
| 5. Port HDMI | 15. Kontrolky stavu nabitia batérie |
| 6. Port Thunderbolt 3 s napájaním (USB-C) | 16. Tlačidlo stavu nabitia batérie |
| 7. Zdieľka na slúchadlá | 17. Otvor pre bezpečnostný kábel |
| 8. Lavý mikrofon | 18. Tlačidlo napájania |
| 9. Oblast kliknutia ľavým tlačidlom | 19. Servisný štítok |
| 10. Kontrolka stavu batérie | 20. Regulačný štítok |

Shortcut keys

Klávesové zkratky | Tastaturbefehle

Skróty klawiaturowe | Klávesové skratky

- | | |
|--|--|
| | Mute audio
Ztlumení zvuku Audio stummschalten
Wyciszenie dźwięku Stłmienie zvuku |
| | Decrease volume
Snížení hlasitosti Lautstärke reduzieren
Zmniejszenie głośności Zniżenie głośności |
| | Increase volume
Zvýšení hlasitosti Lautstärke erhöhen
Zwiększenie głośności Zwiększenie głośności |
| | Previous track/chapter
Předchozí skladba/kapitola Vorheriger Titel/Vorheriges Kapitel
Poprzedni utwór/rozdział Przedchádzajúca skladba/kapitola |
| | Play/Pause
Přehrávání/pozastavení Wiedergabe/Pause
Odtwarzanie/wstrzymanie Prehrávanie/pozastavenie |
| | Next track/chapter
Další skladba/kapitola Nächster Titel/Nächstes Kapitel
Następny utwór/rozdział Nasledująca skladba/kapitola |
| | Switch to external display
Přepnutí na externí displej Auf externe Anzeige umschalten
Przetączenie na wyświetlacz zewnętrzny Prepnutie na externý displej |
| | Search
Hledat Suchen
Wyszukiwanie Hľadat |
| | Toggle keyboard backlight states (optional)
Přepnutí stavu podsvícení klávesnice (volitelné)
Tastaturbeleuchtung-umschalten-Status (optional)
Przetączenie stanów podświetlenia klawiatury (opcjonalne)
Prepinanie stavov podsvietenia klávesnice (voliteľné) |

- | | |
|--|---|
| | Decrease brightness
Snížení jasu Helligkeit reduzieren
Zmniejszenie jasności Zniżenie jasu |
| | Increase brightness
Zvýšení jasu Helligkeit erhöhen
Zwiększenie jasności Zwiększenie jasu |

- | | |
|--|--|
| | Turn off/on wireless
Zapnutí/vypnutí bezdrátového připojení
Wireless ein-/ausschalten
Włączenie/wyłączenie sieci bezprzewodowej
Vypnutie/zapnutie bezdrôtovej komunikácie |
| | Toggle Fn-key lock
Přepnutí zámku klávesy Fn Fn-Tastensperre umschalten
Przetączenie klawisza Fn Prepinanie zamknutia klávesy Fn |

- NOTE:** For more information, see *Specifications* at Dell.com/support.
- POZNÁMKA:** Další informace naleznete v části *Specifikace* na webu Dell.com/support.
- ANMERKUNG:** Weitere Informationen finden Sie unter *Technische Daten* auf Dell.com/support.
- UWAGA:** Aby uzyskać więcej informacji, zobacz *Specyfikacje* na stronie Dell.com/support.
- POZNÁMKA:** Ďalšie informácie nájdete v časti *Technické údaje* na adrese Dell.com/support.